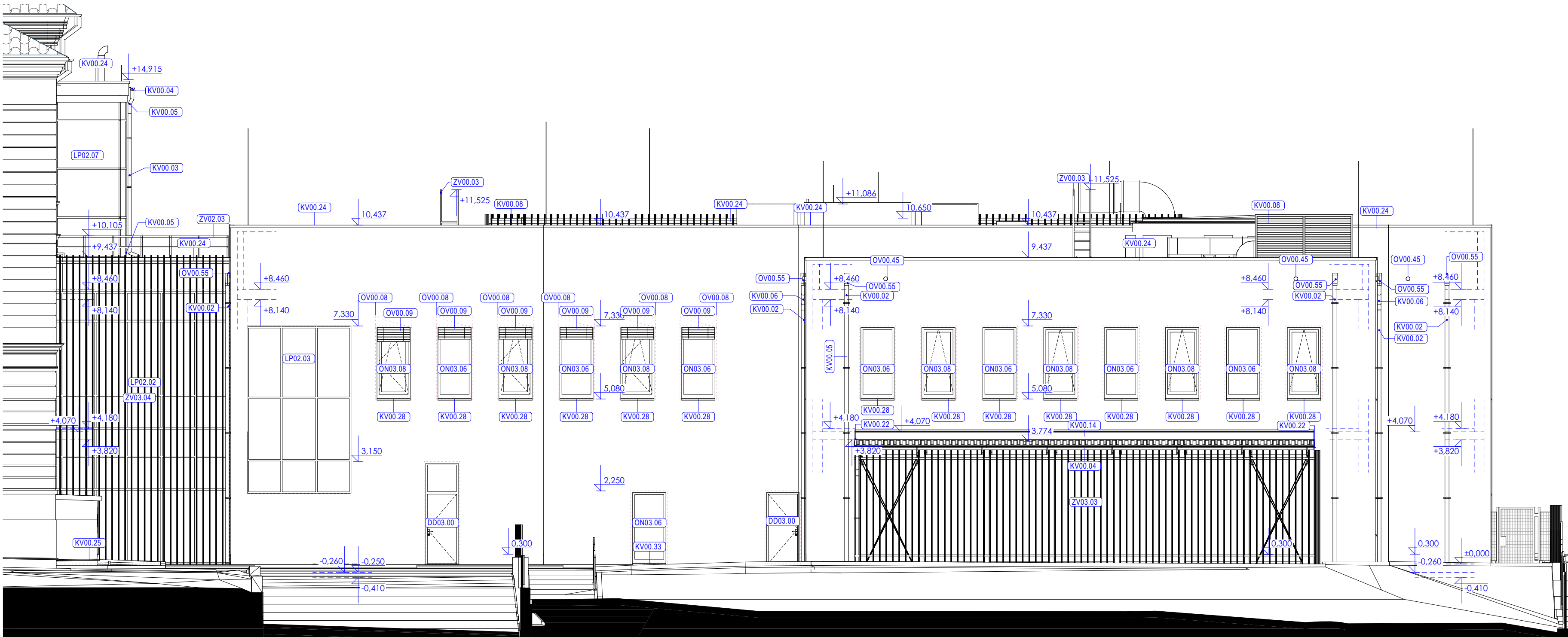


D.1.1.2.2.16 Pohled východní
1:100



POZNÁMKA:
PEVNOSTNÍ VLASTNOSTI MATERIÁLŮ JSOU ŘÍZENY SPECIALIZOVANOU ČÁSTÍ D.1.2
NAZNAČENÝ GEOLOGICKÝ PROFIL JE POUZE ORIENTAČNÍ
TATO DOKUMENTACE JE ZPRACOVÁNA VE STUPNI PRO PROVÁDĚNÍ STAVBY DLE VÝHLÁŠKY 499/2006 Sb. A SVOU PODROBNOSTÍ ZAKLÁDÁ PŘEDPOKLAD K VYPRACOVÁNÍ SOUPISU STAVEBNÍCH PRACÍ, DODÁVEK A SLUŽEB S VÝKAZEM VÝMĚR
PROJEKTANT PROTO UPOZORŇUJE STAVEBNÍKA A ZHOTOVITELE NA PŘÍPADNOU POTŘEBU ZPRACOVÁNÍ DODATELSKÉ DOKUMENTACE, KTERÁ ZPŘESNÍ ŘEŠENÍ NAVRŽENÉ V TOMTO PROJEKTOVÉM STUPNI (NAPŘ. DOKUMENTACE PRO POMOCNÉ PRÁCE A KONSTRUKCE, VÝROBNĚ TECHNICKÉ DOKUMENTACE, DOKUMENTACE VÝROBKŮ DODANÝCH NA STAVBU, VÝKRESY PŘEFABRIKÁTŮ, MONTÁŽNÍ DOKUMENTACE, BOZP, ZOV APOD.)
DODATELSKOU DOKUMENTACI ZAJIŠŤUJE ZHOTOVITEL STAVBY A JE ZAHRNUTA V CENĚ DODÁVKY STAVBY
V PŘÍPADĚ NEJASNOSTÍ ČI VYVOLANÝCH ZMĚN JE ZHOTOVITEL POVINEN KONTAKTOVAT PROJEKTANTA
VEŠKERÉ ROZMĚRY JE NUTNÉ OVĚŘIT NA STAVBĚ DLE SKUTEČNÉHO PROVEDENÍ VŠECHNY PROSTUPY JE NUTNÉ KOORDINOVAT S PROJEKTOVOU DOKUMENTACÍ JEDNOTLIVÝCH PROFESÍ, ZÁKLADNÍ VÝČET PROSTUPŮ JE OBSAŽEN VE SPECIALIZOVANÉ ČÁSTI
U OTVORŮ JE KÓTOVAN STAVEBNÍ OTVOR, ZDĚNÉ KONSTRUKCE BEZ OMÍTEK
NENOSNÉ ZDĚNÉ A SDK PRŮŘÍKY MUSÍ BÝT KE STROPNÍ A PODLAHOVÉ KONSTRUKCI PŘÍPĚVNĚ KLIZNÉ S OHLEDEM NA VÝPOČTENÉ PRŮHÝBY STROPNÍ DESKY. PRŮŘÍKY SE PROVÁDÍ PŘED MONTÁŽÍ PODHLADŮ, TZN. POKRACUJÍ NAD ROVINOU PODHLADŮ (KE KONSTRUKCÍM STROPŮ).
VŠECHNY POVRCHOVÉ ÚPRAVY A BAREVNOST MUSÍ PO PŘEDLOŽENÍ VZORKŮ ODSOULASIT HIP
NEDÍLNOU SOUČÁSTÍ PROJEKTOVÉ DOKUMENTACE JE TECHNICKÁ ZPRÁVA D.1.1.01 UPŘESŇUJÍCÍ ROZSAH A PROVEDENÍ PRACÍ NEPOŠTÍTELNÝCH VE VÝKRESOVÉ ČÁSTI.
BAREVNOST ARCHITEKTONICKÝCH POHLEDŮ JE POUZE ORIENTAČNÍ A SLUŽÍ PRO NÁZORNOST. BARVY JSOU PŘÍPŮSOBENY PODLE BAREVNOSTI CÍLENÉHO POVRCHU A MOŽNOSTEM MODELOVACÍHO SW.
VÝSLEDNÉ POVRCHOVÉ ÚPRAVY A BAREVNOSTI PODLÉHAJÍ VZORKOVÁNÍ A SCHVALOVÁNÍ
TECHNICKÉ SYSTÉMY JSOU ZNÁZORNĚNÝ SCHÉMATICKY JEDNOTNOU BAREVNOSTÍ



±0.000 = 411,74		Souř.systém: JTSK		Výškový systém: BpV	
název projektu					
Projektová dokumentace pro pavilon sportovní haly a odborných učeben					
stupeň	DPS	místo stavby	Střední odborná škola Stříbro Benešova 508 Stříbro 349 01 kat. území: Stříbro [757837]		
Dokumentace pro provádění stavby					
stavebník			generální architekt		
					
Střední odborná škola Stříbro Benešova 508 Stříbro 349 01		ŘEZANINA & BARTOŇ, s.r.o. Jenikovice 111 503 46 Jenikovice			
autorizace			projektant části		
ŘEZANINA & BARTOŇ, s.r.o. Jenikovice 111 503 46 Jenikovice					
		kreslil: Ing. Dominik Jareš			
		autorizoval: Ing. arch. et Ing. Dušan Řezanina ČKA 04 939 autorizovaný architekt			
část					
SO01 - ASŘ nová část					
výkres					
Pohled východní					
datum zhotovení	mřítko	SO/IO	paré		
04/2025	1:100	SO01			
datum revize	číslo revize	číslo výkresu			
-	-	D.1.1.2.2.16			

DLO JE CHRAŇENO AUTORSKÝM ZÁKONEM. JAKÉKOLIV ROZMNOŽOVÁNÍ ČI VYTVÁŘENÍ KOPÍI BEZ VĚDOMÍ AUTORA JE ZAKÁZANO